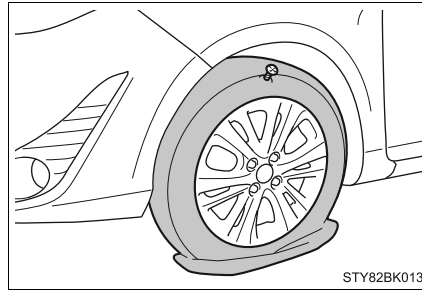


ก่อนซ่อมยาง

- จอดรถในที่ปลอดภัยบนพื้นแข็งในแนวราบ
- ไล่เบรกสำหรับจอด
- เลื่อนคันเกียร์ไปที่ตำแหน่ง P
- ดับเครื่องยนต์
- เปิดไฟกะพริบฉุกเฉิน
- ตรวจสอบระดับความเสียหายของยาง

ควรทำการซ่อมยางโดยใช้ชุดซ่อมยางรั่วฉุกเฉินเฉพาะเมื่อยางได้รับความชำรุดเสียหายเนื่องจากตะปูหรือสกรูเจาะทะลุผ่านเข้าไปในดอกยางเท่านั้น

- อย่าดึงตะปูหรือสกรูออกจากยาง การดึงตะปูหรือสกรูออกจะทำให้รูเปิดกว้างขึ้นและจะไม่สามารถทำการซ่อมยางฉุกเฉินโดยใช้ชุดซ่อมยางรั่วได้
- เพื่อหลีกเลี่ยงไม่ให้กาวปะยางไหลออกมา ให้เคลื่อนรถยนต์จนกระทั่งบริเวณที่ยางรั่วอยู่ในตำแหน่งด้านบนสุดของล้อหากระบุตำแหน่งได้

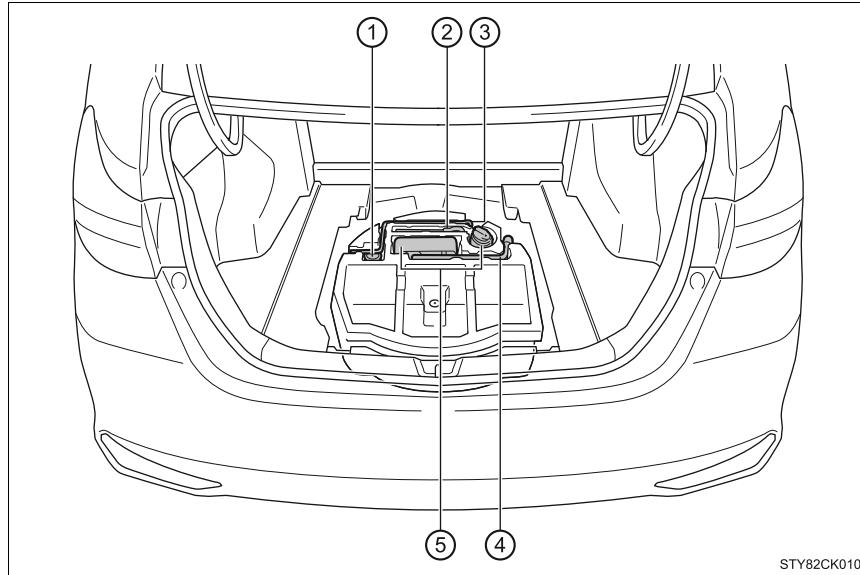
**■ ยางแบนที่ไม่สามารถซ่อมได้โดยใช้ชุดซ่อมยางรั่วฉุกเฉิน**

ในกรณีต่อไปนี้จะไม่สามารถซ่อมยางโดยใช้ชุดซ่อมยางรั่วฉุกเฉินได้ กรุณาติดต่อศูนย์บริการโตโยต้า

- เมื่อยางได้รับความเสียหายเนื่องจากการขับขี่โดยที่ไม่มีแรงดันลมยางเพียงพอ
- เมื่อมีรอยแตกหรือเสียหายที่ตำแหน่งใดๆ บนยาง เช่น แก้มยาง ยกเว้นดอกยาง
- เมื่อยางแยกห่างออกจากกระทะล้ออย่างเห็นได้ชัด
- เมื่อมีรอยฉีกขาดหรือความเสียหายกับดอกยางที่มีความยาว 4 มม. (0.16 นิ้ว) หรือมากกว่า
- เมื่อกระทะล้อเกิดความเสียหาย
- เมื่อมียางรั่วสองเส้นหรือมากกว่า
- เมื่อมีวัตถุแหลมคมมากกว่า 2 ชิ้นขึ้นไป เช่น ตะปูหรือสกรูเจาะทะลุดอกยางบนยางเส้นเดียวกัน
- เมื่อกาวปะยางหมดอายุ

422 8-2. ข้อปฏิบัติสำหรับกรณีฉุกเฉิน

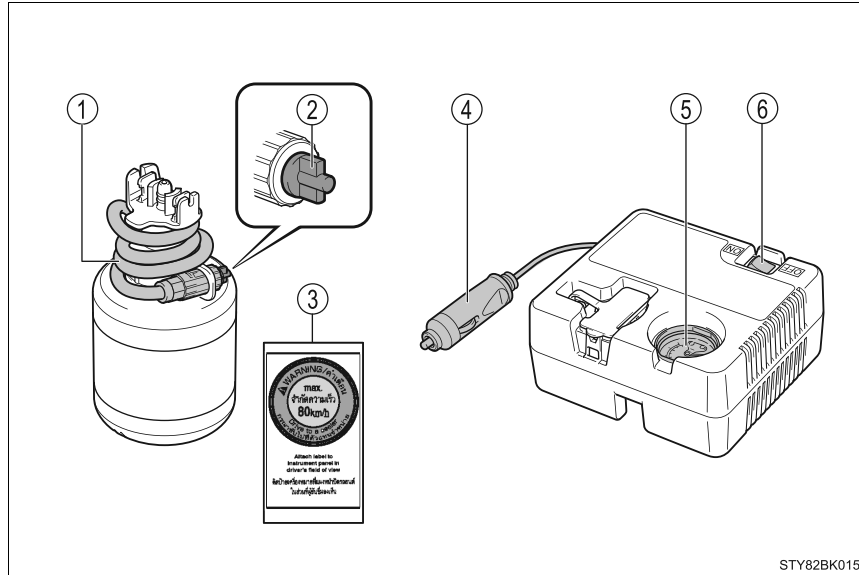
ตำแหน่งของชุดซ่อมยางรั่วฉุกเฉินและเครื่องมือ



- ① ตัวต่อแม่แรง
- ② หลากงูกฉุกเฉิน
- ③ ค้ำแม่แรง*
- ④ ประแจขันนัตล้อ*
- ⑤ ชุดซ่อมยางรั่วฉุกเฉิน

*: การใช้แม่แรง ค้ำแม่แรงและประแจขันนัตล้อ (→ หน้า 440)

อุปกรณ์ต่างๆ ในชุดซ่อมยางรั่วฉุกเฉิน



① ท่อ

② ฝาปลั๊กยางลม

③ สติกเกอร์

④ ปลั๊กไฟ

⑤ เกจวัดแรงดันลมยาง

⑥ สวิตช์เครื่องสูบลมยาง

424 8-2. ซ็อปฏิบัติสำหรับกรณีฉุกเฉิน

การนำชุดซ่อมยางรั่วฉุกเฉินออก

- 1 ถอดฝาปิด (→ หน้า 319)
- 2 นำชุดซ่อมยางรั่วฉุกเฉินออก (→ หน้า 422)

■ **การนำแม่แรงออก**

→ หน้า 439

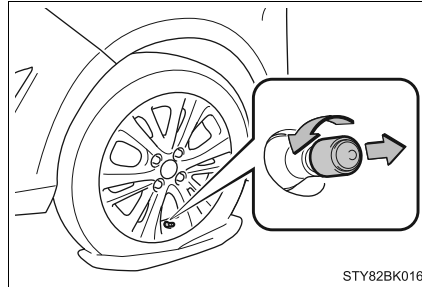
⚠ คำเตือน

■ **หลังจากใช้เครื่องมือและแม่แรง**

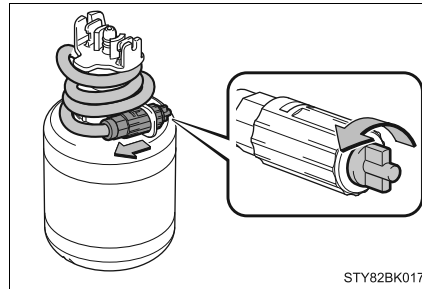
ก่อนขับรถตรวจดูให้แน่ใจว่าได้เก็บเครื่องมือทั้งหมดและแม่แรงเข้าที่เรียบร้อยดี เพื่อลดความเสี่ยงที่จะเกิดการบาดเจ็บเมื่อเกิดการชนหรือเบรกกะทันหัน

วิธีการซ่อมฉุกเฉิน

- 1 นำชุดซ่อมยางรีวออกจากถุงพลาสติก
- 2 ถอดฝาปิดจุกเติมลมยางออกจากยางที่รีว

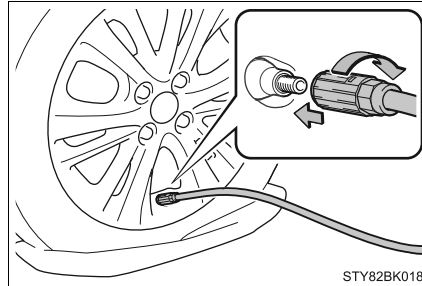


- 3 ยึดท่อออก ถอดฝาปลั๊กลมออกจากท่อติดสติ๊กเกอร์ที่ให้มากับกระป๋องกาวยางบริเวณตำแหน่งที่กำหนด (ดูขั้นตอน 10) ท่านจะใช้ฝาปลั๊กลมอีกครั้ง ดังนั้นให้เก็บฝาปลั๊กลมไว้ในที่ปลอดภัย

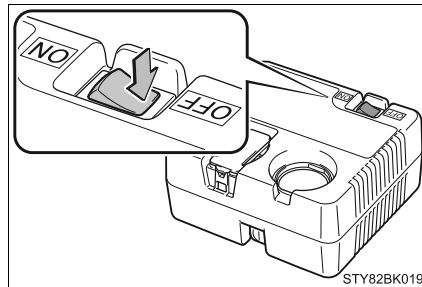


426 8-2. ข้อปฏิบัติสำหรับกรณีฉุกเฉิน

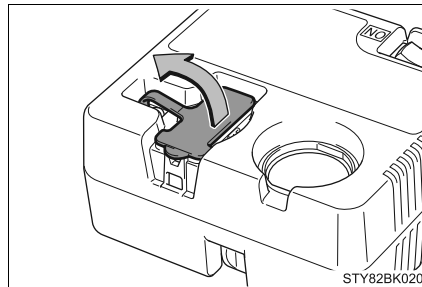
- 4 ต่อท่อเข้ากับจุกเติมลมยาง
ชั้นสกรูที่ปลายท่อตามเข็มนาฬิกาเข้าไป
ให้มากที่สุดจนเท่าที่ทำได้



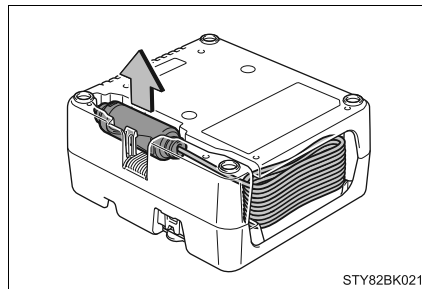
- 5 ให้แน่ใจว่าปิดสวิตช์เครื่องสูบลม



- 6 เปิดฝาปิดยางที่เครื่องสูบลมขึ้น

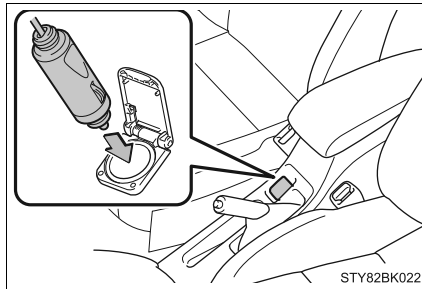


- 7 ดึงปลั๊กไฟออกจากเครื่องสูบลม

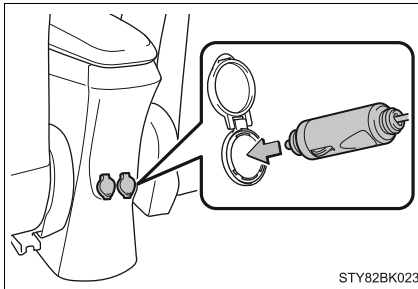


8 ต่อปลั๊กไฟเข้ากับช่องจ่ายไฟ (→ หน้า 322)

▶ ด้านหน้า

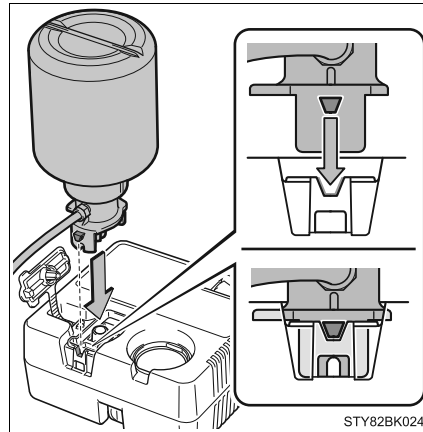


▶ ด้านหลัง (ในรถยนต์ที่ติดตั้งเท่านั้น)

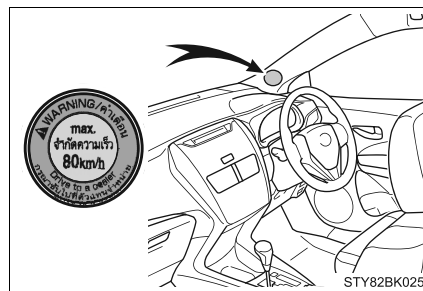


9 ต่อกระป๋องกาวปะยางเข้ากับเครื่องสูบลม

เสียบกระป๋องกาวปะยางเข้ากับเครื่องสูบลมจนกระทั่งด้านบนของเครื่องหมาบน กระป๋องกาวปะยางตรงกับปลายด้านบนของร่องบากตามที่แสดงไว้ในรูปภาพ

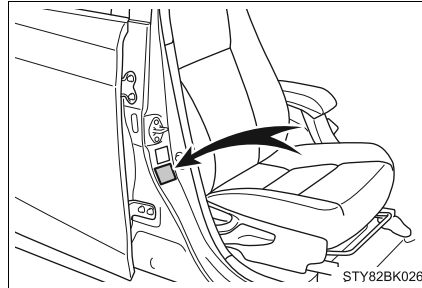


10 ติดสติ๊กเกอร์ที่ให้มากับชุดซ่อมยางรั่วฉุกเฉินที่ตำแหน่งที่มองเห็นได้ง่ายจากเบาะคนขับ

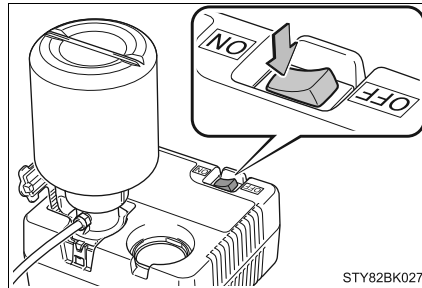


428 8-2. ข้อปฏิบัติสำหรับกรณีฉุกเฉิน

- 11 ตรวจสอบแรงดันลมยางที่กำหนด
แรงดันลมยางที่กำหนดจะอยู่บนแผ่นป้าย
ที่เสาด้านข้างคนขับ ดังภาพ (→ หน้า 475)

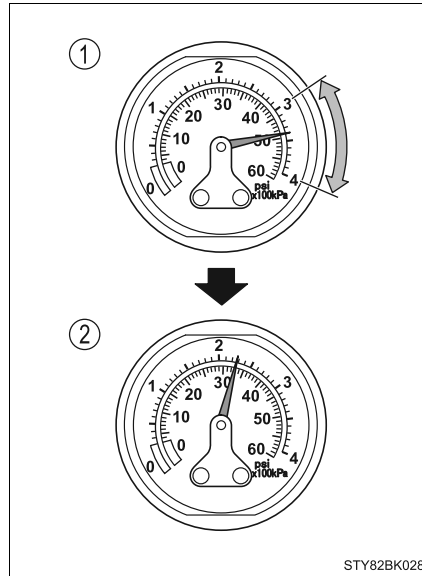


- 12 สตาร์ทเครื่องยนต์ (→ หน้า 162, 165)
- 13 เปิดสวิตช์เครื่องสูบลมเพื่อฉีดกาวยะ
ยางและเติมลมยาง



14 เติมน้ำมันจนกระทั่งได้แรงดันลมยางที่กำหนด

- ① กาวปะยางจะถูกฉีดเข้าไปในยางและแรงดันลมยางจะเพิ่มขึ้นไปที่ระหว่าง 300 กิโลปาสกาล (3.0 กก./ซม.² หรือบาร์, 44 ปอนด์/นิ้ว²) ถึง 400 กิโลปาสกาล (4.0 กก./ซม.² หรือบาร์, 58 ปอนด์/นิ้ว²) จากนั้นจะค่อยๆ ลดลง
- ② เกจวัดแรงดันลมยางจะแสดงค่าแรงดันลมยางที่แท้จริงเมื่อเวลาผ่านไปประมาณ 1 ถึง 5 นาทีหลังจากเปิดสวิตช์
 - ปิดสวิตช์เครื่องสูบลม แล้วตรวจเช็คแรงดันลมยาง ระวังอย่าเติมน้ำมันมากเกินไป ให้ตรวจเช็คและปฏิบัติขั้นตอนการเติมน้ำมันจนกระทั่งได้แรงดันลมยางที่กำหนด
 - สามารถเติมน้ำมันได้เป็นเวลาประมาณ 5 ถึง 20 นาที (ขึ้นอยู่กับอุณหภูมิภายนอก) ถ้าแรงดันลมยางยังคงต่ำกว่าจุดที่กำหนดหลังจากทำการเติมน้ำมันเป็นเวลา 25 นาที แสดงว่ายางรถได้รับความเสียหายมากกว่าที่จะทำการซ่อมได้ ปิดสวิตช์เครื่องสูบลมและติดต่อศูนย์บริการโตโยต้า
 - ถ้าแรงดันลมยางสูงเกินระดับแรงดันลมยางที่กำหนด ให้ปล่อยลมออกบางส่วนเพื่อปรับแรงดันลมยาง (→ หน้า 475)



STY82BK028

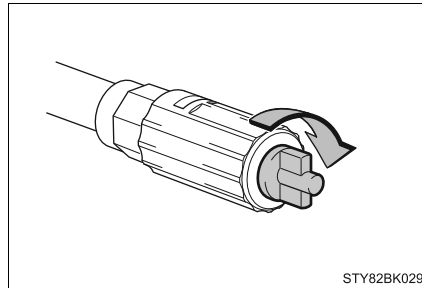
15 ปลดท่อออกจากจุกเติมลมที่ยาง จากนั้นให้ดึงปลั๊กไฟออกจากช่องจ่ายไฟโดยที่ปิดสวิตช์เครื่องสูบลม

อาจมีกาวปะยางไหลออกมาเล็กน้อยเมื่อถอดท่อออก

16 ติดตั้งฝาปิดจุกเติมลมเข้ากับจุกเติมลมของยางที่ได้รับการซ่อมฉุกเฉิน

430 8-2. ข้อปฏิบัติสำหรับกรณีฉุกเฉิน

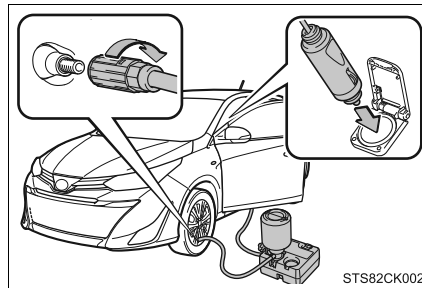
- 17** ตัดฝาปลั๊กยลมนเข้ากับปลายของท่อ ถ้าไม่ตัดฝาปลั๊กยลม กาวปะยางอาจไหลออกมาและรถอาจสกปรกได้



- 18** เก็บกระป๋องกาวปะยางไว้ในห้องเก็บสัมภาระชั่วคราวในขณะที่กระป๋องกาวปะยางต่ออยู่กับเครื่องสูบลม

- 19** ขับรถด้วยความปลอดภัยทันทีที่เป็นระยะทางประมาณ 5 กม. ด้วยความเร็วต่ำกว่า 80 กม./ชม. เพื่อให้กาวปะยางกระจายไปทั่วภายในยาง

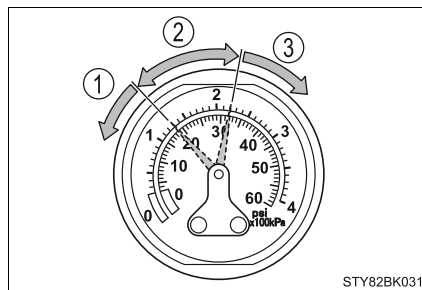
- 20** หลังจากขับรถ ให้หยุดรถในที่ที่ปลอดภัยบนพื้นราบและแข็ง แล้วต่อชุดซ่อมยางรั่วอีกครั้ง



ถอดฝาปลั๊กยลมออกจากท่อก่อนต่อท่ออีกครั้ง

- 21** เปิดสวิตช์เครื่องสูบลม และรอเป็นเวลาหลายวินาที จากนั้นให้ปิดเครื่องสูบลม ตรวจสอบแรงดันลมยาง

- ① ถ้าแรงดันลมยางต่ำกว่า 130 กิโลปาสกาล (1.3 กก./ชม.² หรือบาร์, 19 ปอนด์/นิ้ว²): แสดงว่าไม่สามารถซ่อมรอยรั่วของยางรถได้ กรุณาติดต่อศูนย์บริการโตโยต้า



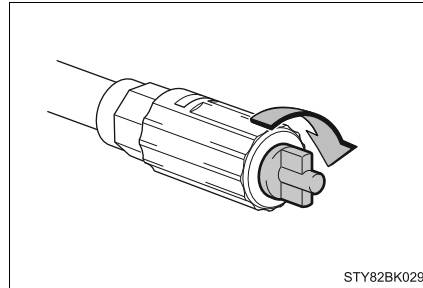
- ② ถ้าแรงดันลมยางอยู่ที่ 130 กิโลปาสกาล (1.3 กก./ชม.² หรือบาร์, 19 ปอนด์/นิ้ว²) หรือสูงกว่า แต่น้อยกว่าแรงดันลมยางที่กำหนด: ให้ดำเนินการตามขั้นตอน

22

- ③ ถ้าแรงดันลมยางอยู่ที่แรงดันลมยางที่กำหนด (→ หน้า 475): ให้ดำเนินการตามขั้นตอน **23**

22 เปิดสวิตช์เครื่องสูบลมเพื่อเติมลมยางจนกระทั่งได้แรงดันลมยางที่กำหนด ขับรถเป็นระยะทางประมาณ 5 กม. จากนั้นให้ปฏิบัติตามขั้นตอน **20**

23 ดัดฝาปล่องลมเข้ากับปลายของท่อ
ถ้าไม่ดัดฝาปล่องลม กาวปะยางอาจไหล
ออกมาและรถอาจสกปรกได้



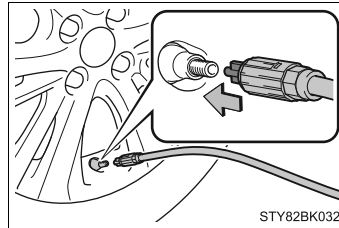
24 เก็บกระป๋องกาวปะยางไว้ในห้องเก็บสัมภาระในขณะที่กระป๋องกาวปะยางต่ออยู่กับเครื่องสูบลม

25 ขับรถด้วยความระมัดระวังโดยหลีกเลี่ยงการเบรกกะทันหัน การเร่งความเร็วทันที และการเข้าโค้งอย่างรวดเร็ว ขับรถด้วยความเร็วต่ำกว่า 80 กม./ชม. ไปยังศูนย์บริการโตโยต้าที่ใกล้ที่สุดที่มีระยะทางน้อยกว่า 100 กม. เพื่อซ่อมแซมหรือเปลี่ยนยาง เมื่อเข้ารับการซ่อมแซมหรือเปลี่ยนยางใหม่ ให้แน่ใจว่าได้แจ้งทางศูนย์บริการโตโยต้าว่าได้ฉีดกาวปะยางเข้าไปในยาง

432 8-2. ข้อปฏิบัติสำหรับกรณีฉุกเฉิน

■ ถ้าเติมลมยางมากกว่าแรงดันลมยางที่กำหนด

- 1 ปลดท่อออกจากจุกเติมลมยาง
- 2 ติดตั้งฝาปล่องลมเข้ากับส่วนปลายของท่อและดันส่วนที่ยื่นออกมาบนฝาปล่องลมเข้าไปในจุกเติมลมยางเพื่อปล่องลมบางส่วนออก



- 3 ปลดท่อออกจากจุกเติมลมยาง ถอดฝาปล่องลมออกจากท่อ แล้วต่อท่อใหม่อีกครั้ง
- 4 เปิดสวิตช์เครื่องสูบลม และรอเป็นเวลาหลายวินาที จากนั้นให้ปิดเครื่องสูบลม ตรวจสอบเช็ค ว่าเกจวัดแรงดันลมยางแสดงระดับแรงดันลมยางที่กำหนด (→ หน้า 475)
ถ้าแรงดันลมยางต่ำกว่าระดับแรงดันที่กำหนด ให้เปิดสวิตช์เครื่องสูบลมอีกครั้ง แล้วปฏิบัติตามขั้นตอนการเติมลมซ้ำจนกระทั่งได้แรงดันลมยางที่กำหนด

■ จุกเติมลมของยางที่ได้รับการซ่อมแซม

หลังจากยางได้รับการซ่อมแซมโดยใช้ชุดซ่อมยางรั่วฉุกเฉิน ควรเปลี่ยนจุกเติมลมยางใหม่

■ หมายเหตุสำหรับการตรวจเช็คชุดซ่อมยางรั่วฉุกเฉิน

ตรวจเช็ควันหมดอายุของกาวปะยาง

วันหมดอายุจะระบุอยู่บนกระป๋องกาวปะยาง อย่าใช้กาวปะยางที่หมดอายุแล้ว มิฉะนั้น การซ่อมที่ทำโดยการใช้ชุดซ่อมยางรั่วฉุกเฉินอาจทำได้ไม่สมบูรณ์

■ ชุดซ่อมยางรั่วฉุกเฉิน

- ชุดซ่อมยางรั่วฉุกเฉินใช้สำหรับเติมลมยางรถยนต์
- กาวปะยางมีอายุการใช้งานจำกัด วันหมดอายุจะระบุอยู่บนกระป๋องกาวปะยาง ควรเปลี่ยนกาวปะยางก่อนวันหมดอายุ ติดต่อศูนย์บริการ โตโยต้าเพื่อทำการเปลี่ยน
- กาวปะยางที่เก็บไว้ในชุดซ่อมยางรั่วฉุกเฉินสามารถนำมาใช้ได้เพียงครั้งเดียวสำหรับการซ่อมยางชั่วคราวเพียงเส้นเดียวเท่านั้น ถ้าใช้กาวปะยางในกระป๋องและชิ้นส่วนอื่นๆ ของชุดซ่อมแล้วและจำเป็นต้องเปลี่ยนใหม่ ให้ติดต่อศูนย์บริการ โตโยต้า
- สามารถใช้เครื่องสูบลมได้หลายครั้ง
- สามารถใช้กาวปะยางได้เมื่ออุณหภูมิภายนอกอยู่ระหว่าง -40°C (-40°F) ถึง 60°C (140°F)
- ชุดซ่อมยางรั่วฉุกเฉินได้รับการออกแบบมาเป็นพิเศษสำหรับขนาดและประเภทของยางที่ติดตั้งมากับรถยนต์ของท่าน ดังนั้นห้ามใช้ชุดซ่อมยางรั่วฉุกเฉินกับยางที่มีขนาดแตกต่างไปจากยางที่ติดตั้งมากับรถ หรือนำไปใช้เพื่อวัตถุประสงค์อื่นๆ
- ถ้ากาวปะยางติดบนเสื้อผ้าของท่าน อาจทำให้เกิดรอยเปื้อนได้
- ถ้ากาวปะยางติดบนกระทะล้อหรือพื้นผิวของตัวถังรถอาจไม่สามารถขจัดรอยเปื้อนออกได้หากไม่ทำความสะอาดในทันที ดังนั้นให้ใช้ผ้าชุบน้ำเช็ดกาวปะยางออกทันที
- ในระหว่างที่ชุดซ่อมยางรั่วฉุกเฉินทำงานจะมีเสียงดัง ซึ่งไม่ใช่อาการผิดปกติแต่อย่างใด
- อย่าใช้เพื่อตรวจเช็คหรือปรับแรงดันลมยาง